

코로나19 희망메시지 

코로나19 상황이 종료 될 때까지 조금만 더 힘을 내세요.
평범하고 소소한 일상의 행복으로 우리는 돌아갈 수 있습니다.

코로나19

(2021.7.18.00시 기준)

확진자

■ 전국 ■ 충남

확진자	171,911명 4,400명	격리해제(퇴원)	155,491명 3,843명
격리(치료)중	14,372명 513명	사망	2,048명 44명

검사현황




■ 전국 ■ 충남

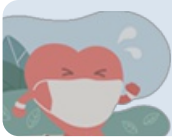
검사중	181,905명 7,299명	결과음성	10,655,043명 399,343명
-----	--------------------	------	-------------------------

접촉자(충남)

자가격리	3,287	격리해제	42,570
------	-------	------	--------

* 충남 확진환자 기준 시간과 질병보건통합관리시스템 기준 시간이 달라 일부 자료가 상이할 수 있습니다.

- 
예방접종
- 
사회적거리두기
- 
예방수칙



- 발생동향
- 예방접종현황
- 확진자 현황
- 주요대응현황
- 선별진료소
- 방역사각지대신고

공유하기

ⓘ 모바일 환경에서는 좌우로 이동하여 내용(표)을 보실 수 있습니다.

※ 자료원 : 질병보건통합관리시스템 / 2021.7.18. 00:00 기준, (단위:명)

구분		확진환자			접촉자		의사환자·조사대상 유증상자			
		발생	퇴원	사망	발생	해제	계	양성	음성	검사중
충남	이전	4,360	3,834	44	45,467	42,516	407,860	4,360	397,989	5,511
	전일	40	9	0	390	54	3,182	40	1,354	1,788
	누계	4,400	3,843	44	45,857	42,570	411,042	4,400	399,343	7,299

※ 자료원 : 질병보건통합관리시스템 / 2021.7.16. 00:00 기준(전국), 2021.7.15.9:00기준(국외) (단위:명)

전국	확진환자 175,046 명 격리해제 157,113명, 사망자 2,051명 * 누적검사수 11,108,584명
국외	확진환자 187,346,437명, 사망자 4,047,316명

▣ 「사회적 거리두기」 2단계 방역조치 행정명령 공고 [행정명령 공고 바로가기]

- 「사회적 거리두기」 체계개편을 통해 코로나19 확산을 차단하고 지속 가능한 방역관리를 추진하고자 「감염병의 예방 및 관리에 관한 법률」에 따라 정부 방침에 의거 아래와 같이 대상 시설에 대해 행정명령을 발령합니다.
- 처분기간 : 2021년 7월 13일(화) 00:00 ~ 별도 안내 시까지
- 처분대상 : 충남도내 15개 시군 전역(행정명령 등 별도 조치를 발령한 시군은 그 조치에 따름)
- 처분내용 : 사회적 거리두기 체계 개편 2단계 조치 [방역조치 요약표]
- ※ 방역수칙 위반 사례 적발 시 과태료 처분과 별도로 해당 업소 운영중단 등 무관용 원칙(원스트라이크 아웃제) 적용

▣ 코로나19 방역 강화를 위한 마스크 착용 방역지침 준수 행정명령 [행정명령 공고 바로가기]

코로나바이러스감염증-19의 예방 및 확산 차단을 위해 「코로나19 방역 강화를 위한 마스크 착용 방역지침 준수 행정명령」을 발령합니다.

- 처분기간 : 2021년 7월 13일(화) 00:00 ~ 별도해제 시까지
- 처분대상 : 충남 도내 전 지역 거주자 및 방문자
- 처분내용 : 실내* 전체 및 2m 거리두기가 유지되지 않는 실외(야외)에서 마스크 착용 의무화(1차 예방접종자, 예방접종 완료자 포함)
- * 실내 : 버스·택시·기차·선박·항공기, 기타 차량 등 운송수단, 건축물 및 사방이 구획되어 외부와 분리되어 있는 모든 구조물을 의미
- ※ 본 행정조치를 위반한 경우 과태료(개인 10만원, 시설 관리자·운영자 방역지침 위반시 300만원 이하) 부과

▣ 집단감염 위험시설(해수욕장) 교통통제 및 집합제한 행정명령 [행정명령 공고 바로가기]

코로나바이러스감염증-19의 예방 및 확산 차단을 위해 충청남도 해수욕장에 대하여 교통통제 실시 및 집합제한 행정명령을 발령합니다.

- 처분기간 : 각 해수욕장 개장일 ~ 8월 29일까지
- 처분대상 : 충남 도내 해수욕장 7개소

- 처분내용 : 교통통제 및 발열체크 7개소, 야간(19:00~익일 06:00) 집합제한 3개소

* 교통통제 7개소 : (보령) 대천, 무창포 / (당진) 왜목마을 / (서천) 춘장대 / (태안) 만리포, 몽산포, 꽃지

* 집합제한 3개소 : (보령) 대천해수욕장 / (서천) 춘장대해수욕장 / (태안) 만리포해수욕장

※ 본 행정조치를 위반한 경우 고발조치 및 과태료(관리자·이용자 300만원 이하, 이용자 10만원 이하) 부과

■ 시군별 발생 현황

(단위: 명, (): 당일 확진자 수)

구분	합계	천안	공주	보령	아산	서산	논산	계룡	당진	금산	부여	서천	청양	홍성	예산	태안	기타
합계	4400 (52)	1620 (12)	168 (-)	170 (-)	782 (5)	363 (5)	215 (18)	32 (-)	440 (8)	49 (-)	81 (2)	98 (1)	86 (-)	116 (-)	67 (-)	74 (1)	39 (-)
격리해제	3843	1417	151	162	729	319	106	27	389	47	76	95	77	111	47	55	35
사망	44	8	13	1	3	2	1	0	5	1	3	2	1	1	2	0	1
격리(치료) 중	513	195	4	7	50	42	108	5	46	1	2	1	8	4	18	19	3
남	2397	819	79	108	443	216	177	19	221	33	30	51	39	59	40	44	19
여	2003	801	89	62	339	147	38	13	219	16	51	47	47	57	27	30	20
지역감염	4140	1554	158	165	697	332	202	30	428	45	78	95	83	107	59	68	39
해외유입	260	66	10	5	85	31	13	2	12	4	3	3	3	9	8	6	0

■ 연령대별 발생 현황

(단위 : 명)

구분	합계	0대	10대	20대	30대	40대	50대	60대	70대	80대	90대
합계	4400	214	342	772	635	733	736	555	227	157	29
남	2397	109	207	499	390	393	366	256	113	56	8
여	2003	105	135	273	245	340	370	299	114	101	21

■ 일자별 확진자 발생 현황

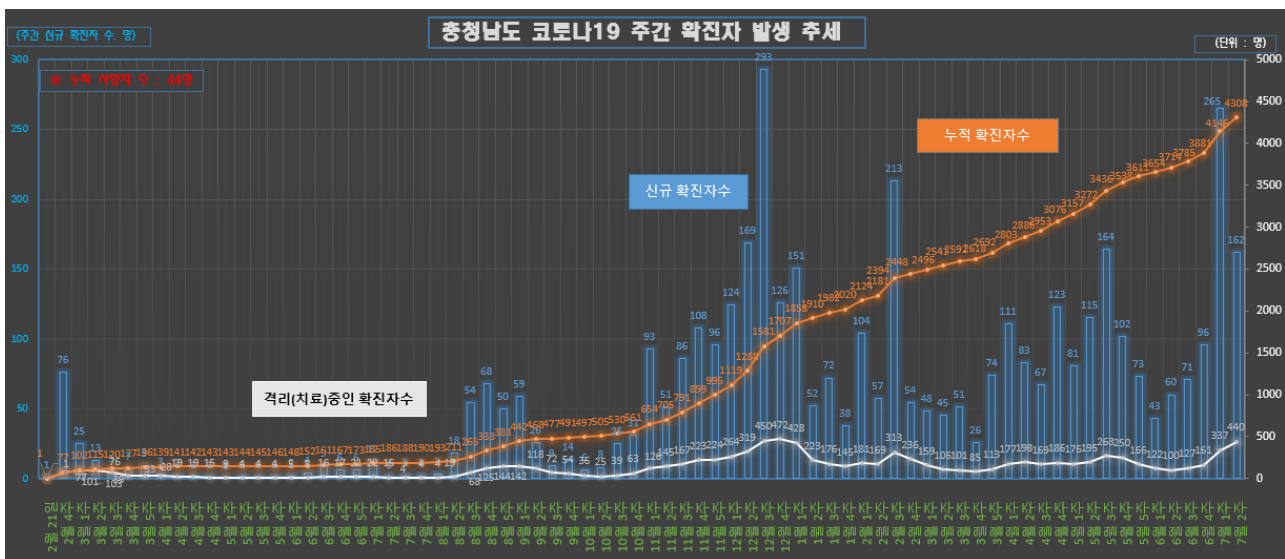
(단위 : 명)

합계	7.17.	7.16.	7.15.	7.14.	7.13.	7.12.	7.11.	7.10.	7.9.	7.8.	7.7.	7.6.	7.5.	7.4.
4400	40	52	39	51	36	36	45	32	29	52	78	16	13	12
	7.3.	7.2.	7.1.	6.30.	6.29.	6.28.	6.27.	6.26.	6.25.	6.24.	6.23.	6.22.	6.21.	6.20.
	7	16	27	15	8	11	8	24	7	4	7	9	12	11
	6.19.	6.18.	6.17.	6.16.	6.15.	6.14.	6.13.	6.12.	6.11.	6.10.	6.9.	6.8.	6.7.	6.6.
	10	12	7	5	8	7	7	10	5	5	7	5	4	9
	6.5.	6.4.	6.3.	6.2.	6.1.	5.31.	5.30.	5.29.	5.28.	5.27.	5.26.	5.25.	5.24.	이전
	13	10	9	13	7	12	4	7	12	21	17	19	22	3436

■ 일자별 격리해제(퇴원) 현황

(단위 : 명)

합계	7.17.	7.16.	7.15.	7.14.	7.13.	7.12.	7.11.	7.10.	7.9.	7.8.	7.7.	7.6.	7.5.	7.4.
3843	9	10	18	10	11	20	22	10	10	11	8	18	9	3
	7.3.	7.2.	7.1.	6.30.	6.29.	6.28.	6.27.	6.26.	6.25.	6.24.	6.23.	6.22.	6.21.	6.20.
	7	10	9	15	10	7	2	4	11	8	6	6	6	4
	6.19.	6.18.	6.17.	6.16.	6.15.	6.14.	6.13.	6.12.	6.11.	6.10.	6.9.	6.8.	6.7.	6.6.
	6	13	5	22	17	13	10	13	17	11	13	5	18	10
	6.5.	6.4.	6.3.	6.2.	6.1.	5.31.	5.30.	5.29.	5.28.	5.27.	5.26.	5.25.	5.24.	이전
	17	19	30	22	33	26	15	17	29	15	21	14	7	3131



(32255) 충청남도 홍성군 홍북읍 충남대로 21 충청남도청  대표 전화 041-120

copyright © 2018 THE PROVINCE OF CHUNGCHEONGNAM-DO. All Rights Reserved.